

ABACO FINESTRE ESTERNE	FE01	FE01	FE02	FE03	FE04	FE05	FE06	FE07	FE08	FE09	
ID Elemento	1	4	1	3	1	2	3	1	2	3	18
Quantità	120x120	120x120	120x275	275x275	270x120	290x275	290x275	440x175	300x275	300x275	
Dim. L x H (cm)	1,44	1,44	1,44	1,44	3,24	7,56	7,56	7,70	8,36	8,36	
Superficie (mq)	1,44	1,44	0	0	0	0	0	0	0	0	94,46 m²
Altezza bancale interno (cm)	100	100	0	0	110	0	0	100	0	0	
Pianta											
Prospetto											
Resistenza al Fuoco EI	n/d	n/d	n/d	n/d	n/d	n/d	n/d	n/d	n/d	n/d	
Isolamento acustico (Rw)	n/d	n/d	n/d	n/d	n/d	n/d	n/d	n/d	n/d	n/d	
Tenda esterna	No	Si	Si	Si	Si	Si	Si	Si	Si	Si	
Note											

ABACO PORTE ESTERNE	PE01	PE02	PE03	PE04	PE05	PE06	PE07	
ID Elemento	1	2	3	1	1	2	2	9
Quantità	98x244	98x214	158x214	300x275	270x244	98x214	98x214	31,40 m²
Dim. L x H (cm)	2,38	2,38	2,38	3,24	2,38	2,38	2,38	
Superficie serramento	90x240	90x210	150x210	180x210	180x240	90x210	90x210	
Dim. luce libera L x H								
Pianta								
Prospetto								
Resistenza al Fuoco - EI	n/d	n/d	n/d	n/d	n/d	n/d	n/d	
Isolamento acustico - Rw	n/d	n/d	n/d	n/d	n/d	n/d	n/d	
Usabilità di Emergenza	Si	Si	Si	Si	Si	Si	Si	
Tenda esterna	No	No	No	Solo su finestra	Solo su finestra	No	No	
Note								

ABACO PORTE INTERNE	PI01	PI01	PI02	PI03	PI04	PI04	PI05	PI06	PI07	PI08	PI09	
ID Elemento	1	19	1	1	1	1	1	1	1	1	1	39
Quantità	78x214	80x210	88x214	128x214	458x244	540x244	284x214	401x244	78x214	88x214	88x214	
Dim. L x H (cm)	70x210	80x210	90x210	120x210	458x244	540x244	150x210	80x240	70x210	80x210	80x210	
Dim. luce libera L x H												
Pianta												
Prospetto												
Resistenza al Fuoco EI	n/d	n/d	n/d	n/d	n/d	n/d	n/d	n/d	n/d	n/d	n/d	
Isolamento acustico (Rw)	n/d	n/d	n/d	n/d	n/d	n/d	n/d	n/d	n/d	n/d	n/d	
Usabilità di Emergenza	No	No	No	No	No	No	No	No	No	No	No	

ABACO FINESTRE INTERNE	FI01	FI02	FI03	
ID Elemento	2	4	1	7
Quantità	90x90	160x90	110x110	
Dim. L x H (cm)	0,81	1,44	1,21	8,59 m²
Superficie (mq)	100	100	100	
Altezza bancale interno (cm)	90	90	110	
Pianta				
Prospetto				
Resistenza al Fuoco EI	n/d	n/d	n/d	
Isolamento acustico (Rw)	n/d	n/d	n/d	

CARATTERISTICHE DEI SERRAMENTI ESTERNI

NOTE GENERALI SUGLI INFISSI - PRESCRIZIONI PER I PRINCIPALI ELEMENTI DI INFISSO

Finestre e porte esterne - serramento in alluminio a taglio termico con vetrocamera
Vetrocamera con vetro stratificato e gas argon Ug_s1,0 W/mqK
Telaio in alluminio Ug_s1,30 W/mqK
Prestazioni totali Uw_s1,30 W/mqK
Permeabilità all'aria UNI EN 12207 e UNI EN 1026: CLASSE 3
Tenuta all'acqua UNI EN 12206 e UNI EN 1027: CLASSE 3A
Resistenza al vento UNI EN 12110 e UNI EN 12211: CLASSE C5
Potere fonosorbente UNI EN ISO 707-1 Rw_e44dB
Resistenza all'effrazione ENV 1627 WK3
Resistenza all'impatto EN 13049 ≥ 3
Durabilità nel tempo EN 12400 ≥ 2
Dimensionamento strutturale ai sensi NTC2018 e Cir. 2019
Fattore solare G=0,35
Vetri stratificati di sicurezza UNI 7697: CLASSE 2B2.1B1 per altezze <=100cm da piano di calpestio

Finiture finestre esterne
Telaio, fermavetro e profili arrotondati, ferramenta e maniglie in acciaio satinato.
Colore: testa di moro, secondo leindicazioni della Direzione Lavori

Finiture porte esterne
Requisiti aggiuntivi: cerniere a scomparsa e serratura tipo Yale.
Colore: testa di moro, da concordare con laDirezione Lavori

Ferramenta
Maniglie in acciaio satinato e serratura.
Colore e finitura in acciaio satinato, da concordare con la Direzione Lavori.

CARATTERISTICHE DEI SERRAMENTI INTERNI

Porte interne in legno
Porte in legno lamellare, telaio in legno privo di modanature
Finitura laccata, colore bianco RAL 9010, da concordare con la DL
Ferramenta e maniglia in acciaio satinato

Porte interne REI
Colore bianco RAL 9010, da concordare con la Direzione Lavori.

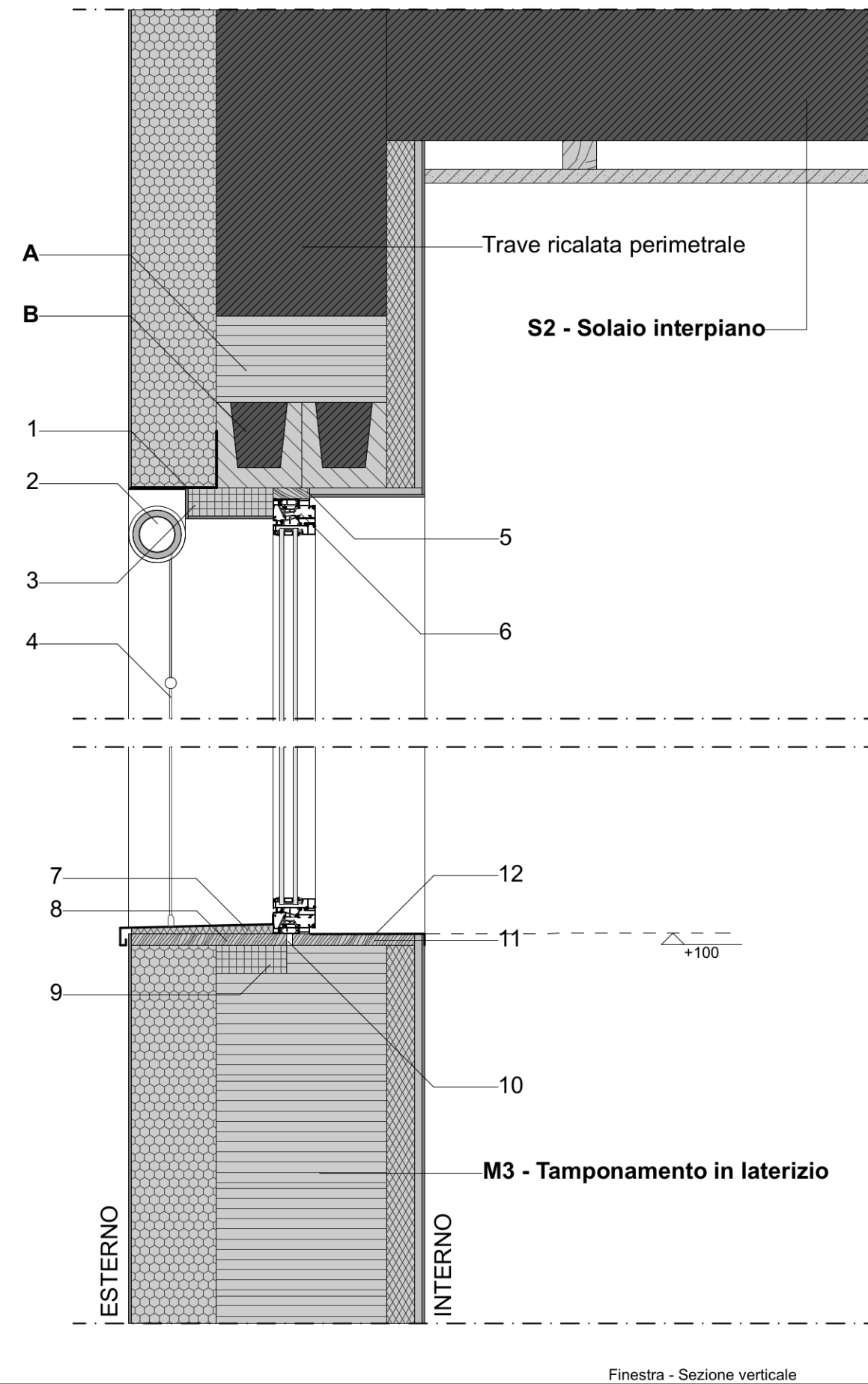
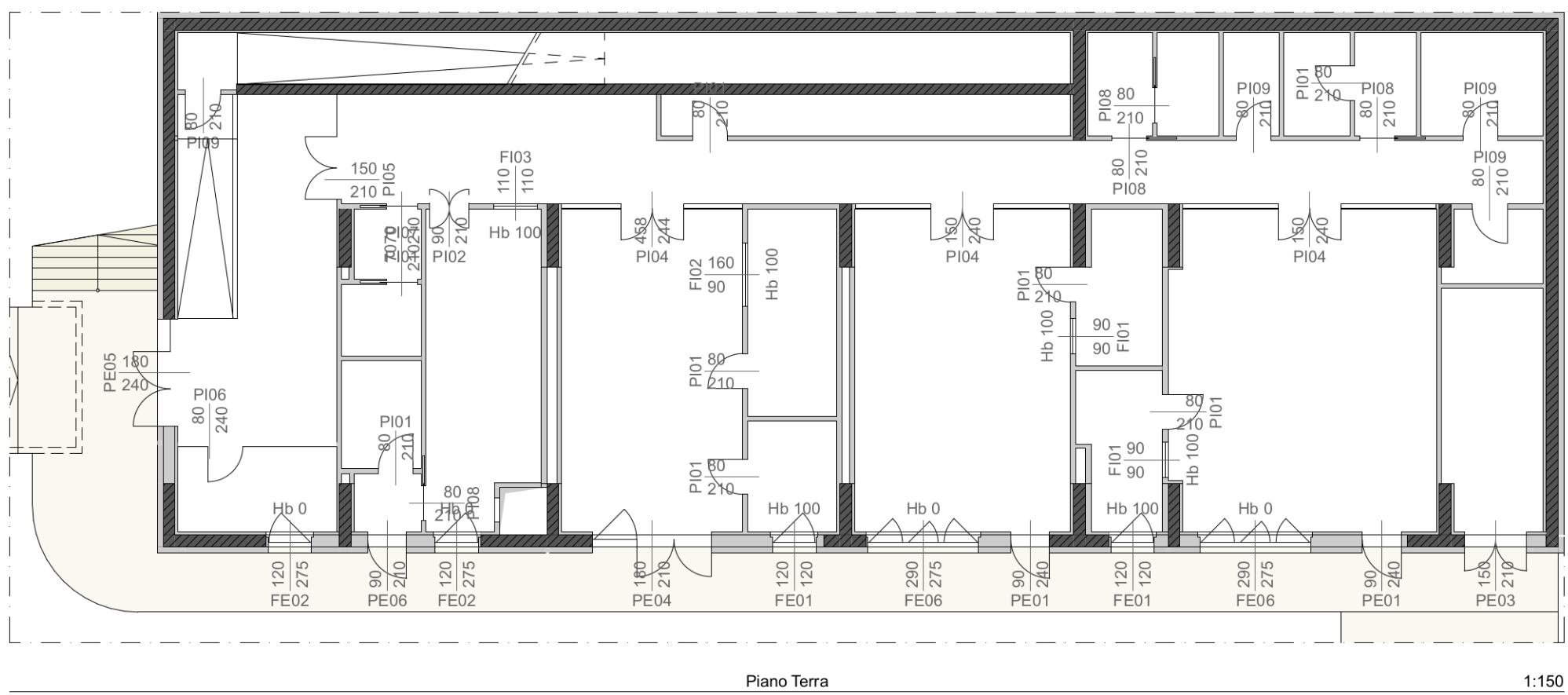
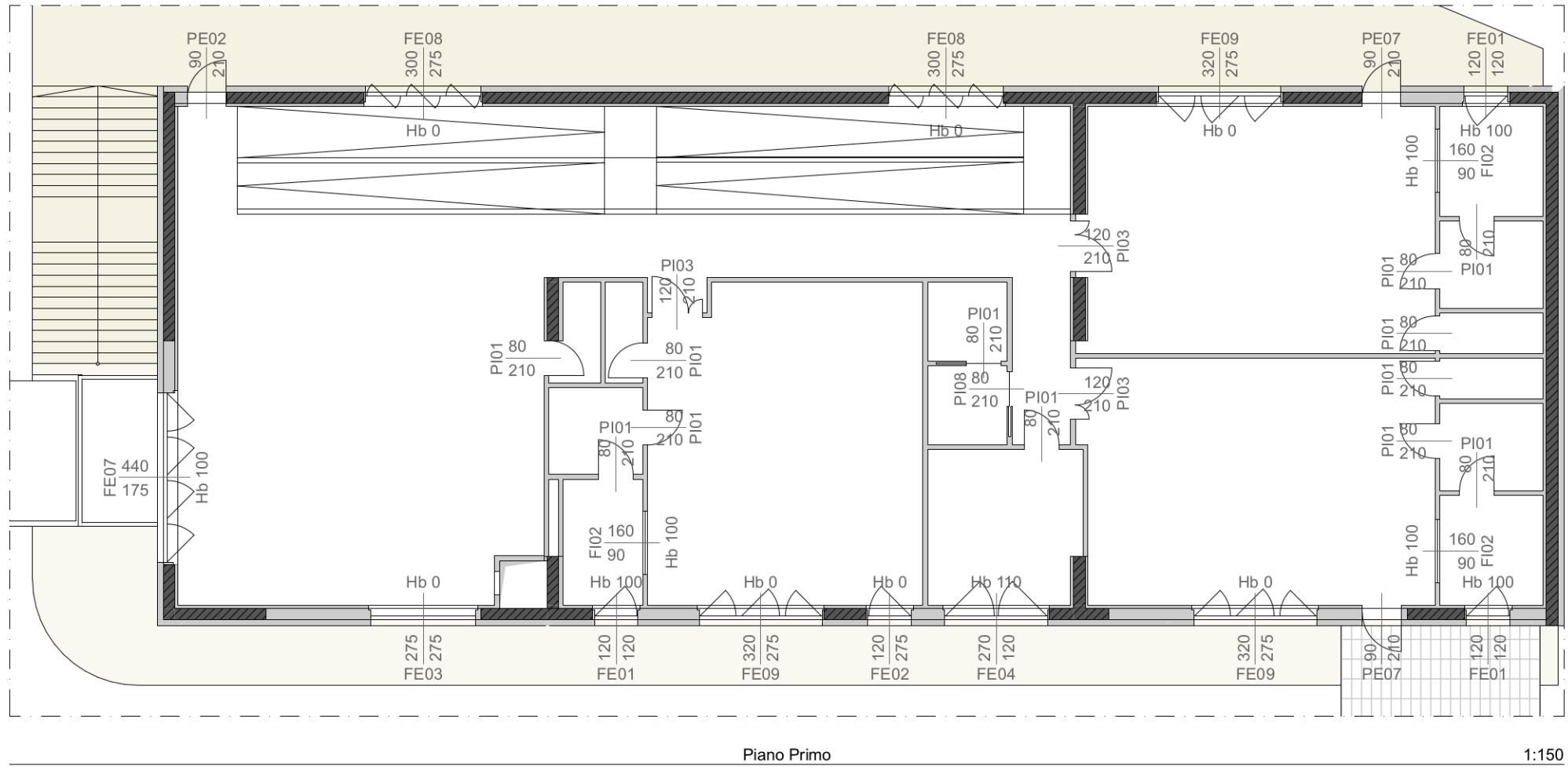
Porte vetrate interne in alluminio
Pareti in vetro trasparente e porte a vetro battenti a filo con maniglia leva in acciaio satinato.
Profili perimetrali in alluminio verniciato bianco RAL 9010.

Finestre interne fisse
Profilo freddo in alluminio, colore bianco

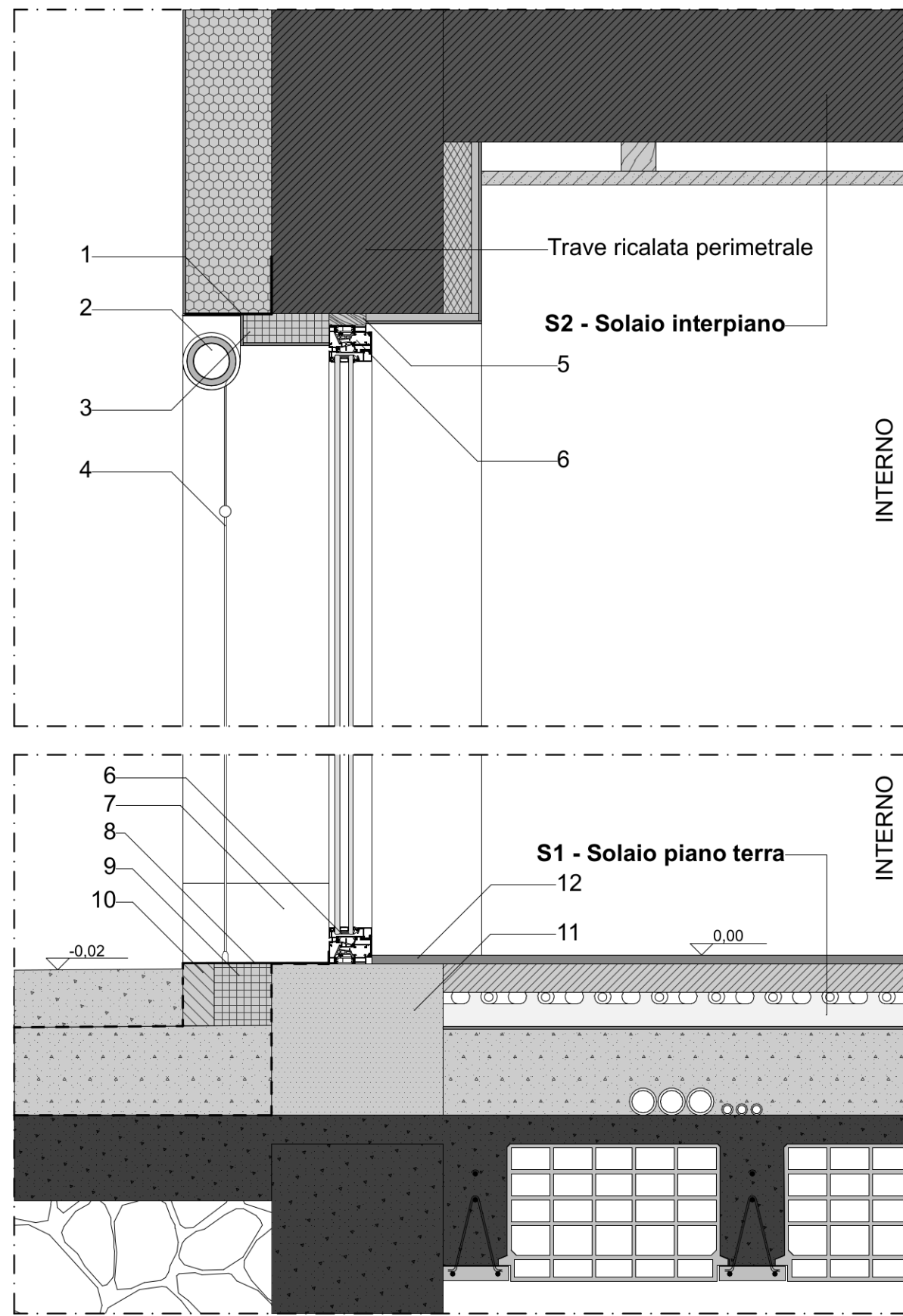
Vetrature
Vetri stratificati di sicurezza UNI 7697:CLASSE 2B2.1B1 per altezze ≤ 100 cm dal piano di calpestio

Tutte le quote planimetriche e altimetriche devono essere verificate in cantiere a cura della ditta esecutrice
Le dimensioni indicate nell'abaco infissi sono riferite alle bucatore misurate da pavimento a soffitto e al netto del controllo. Le dimensioni relative alle porte sono riferite alla luce libera.

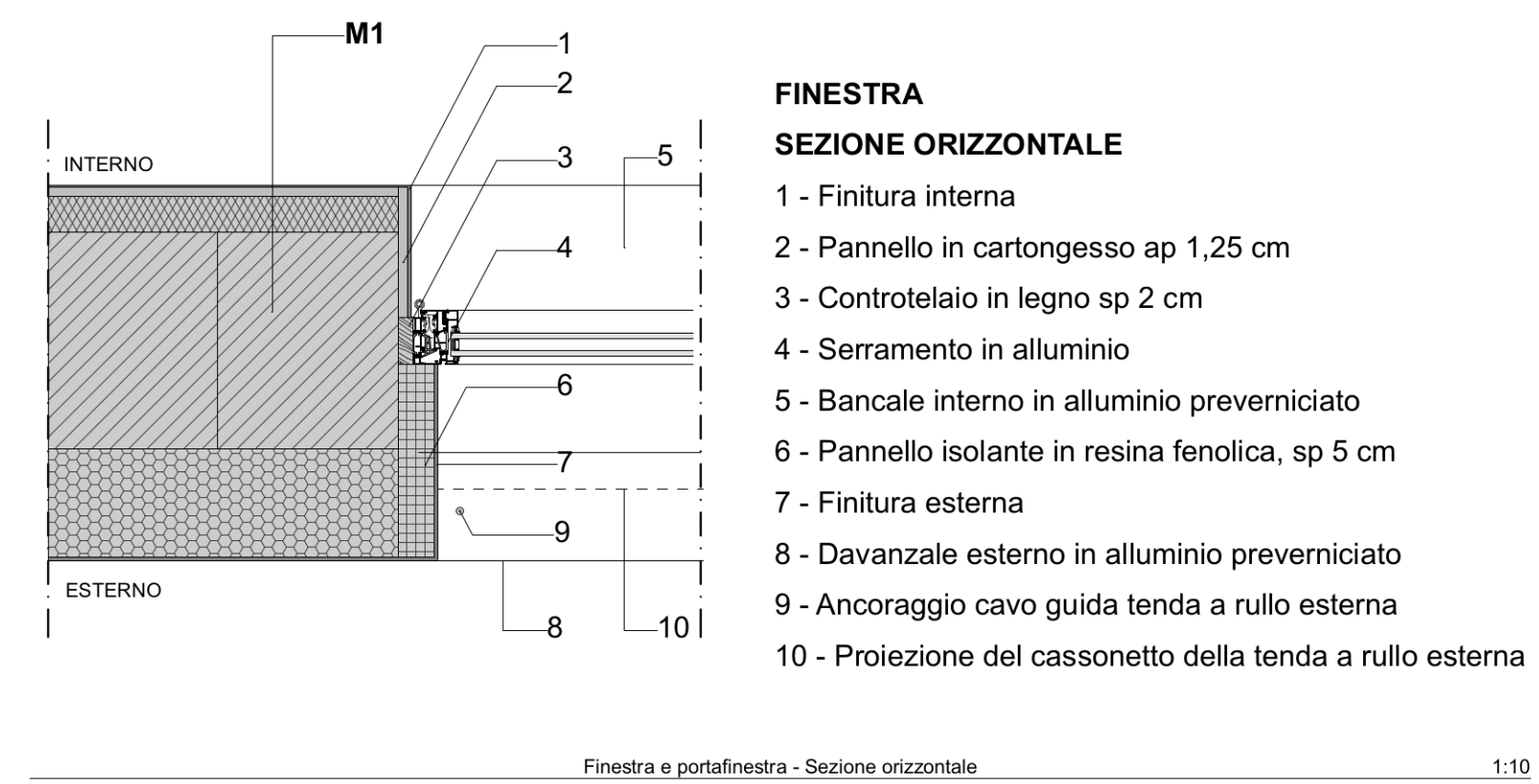
Per maggiori dettagli si rimanda alla voci di capitolato apposite.
Per particolari esigenze (costruttive o di migliore coerenza tra diversi interventi sulle strutture, sulle finiture o sugli impianti) riscontrabili solo in sede esecutiva, su indicazione della Direzione Lavori possono essere definite levariazioni di dimensioni, configurazione o versi di apertura degli infissi; purché nel rispetto dei requisiti prestazionali e delle caratteristiche di finitura indicate.



- FINESTRA**
SEZIONE VERTICALE
A - Tamponamento in laterizio
B - Architrave in c.a.p.
- 1 - Staffa a L in acciaio a supporto della tenda, sez. 10x15 cm
 - 2 - Tenda a rullo esterna (solo se apertura porta verso interno)
 - 3 - Pannello isolante in resina fenolica, sp 5 cm
 - 4 - Tenda a rullo esterna: cavo guida
 - 5 - Controllo in legno, sp 2 cm
 - 6 - Serramento in alluminio
 - 7 - Risvolto nell'imbotte del cordolo prefabbricato in cls, sez 21x6 cr
 - 8 - Soglia esterna in alluminio preverniciato
 - 9 - Davanzale esterno isolato in alluminio preven
 - 8 - Tavola di legno sp 2 cm (esterno)
 - 9 - Pannello isolante in resina fenolica , sp 5 cm
 - 10 - Intercapedine d'aria, sp 1cm
 - 11 - Tavola di legno sp 2 cm (interno)
 - 12 - Bancale interno in alluminio preverniciato



- PORTAFINESTRA**
SEZIONE VERTICALE
- 1 - Staffa a L in acciaio a supporto della tenda, sez. 10x15 cm
 - 2 - Tenda a rullo esterna (solo se apertura porta verso interno)
 - 3 - Pannello isolante in resina fenolica, sp 5 cm
 - 4 - Tenda a rullo esterna: cavo guida
 - 5 - Controllo in legno, sp 2 cm
 - 6 - Serramento in alluminio
 - 7 - Risvolto nell'imbotte del cordolo prefabbricato in cls, sez 21x6 cr
 - 8 - Soglia esterna in alluminio preverniciato
 - 9 - Zoccolatura in pannelli di XPS, h 60 cm, sp 10+5 cm
 - 10 - Cordolo prefabbricato in calcestruzzo tagliato sotto la soglia
 - 11 - Blocchi in calcestruzzo aerato autoclavato idrofobo, sp 30 cm
 - 12 - Pavimento interno



- FINESTRA**
SEZIONE ORIZZONTALE
- 1 - Finitura interna
 - 2 - Pannello in cartongesso ap 1,25 cm
 - 3 - Controllo in legno sp 2 cm
 - 4 - Serramento in alluminio
 - 5 - Bancale interno in alluminio preverniciato
 - 6 - Pannello isolante in resina fenolica, sp 5 cm
 - 7 - Finitura esterna
 - 8 - Davanzale esterno in alluminio preverniciato
 - 9 - Ancoraggio cavo guida tenda a rullo esterna
 - 10 - Proiezione del cassonetto della tenda a rullo esterna

Comune di Montone

Piazza Fortebraccio, 3 - 06014 Montone (PG)

COMUNE DI MONTONE

PIANO NAZIONALE DI RIPRESA E RESILIENZA

MISSIONE 4 - ISTRUZIONE E RICERCA

COMPONENTE 1: POTENZIAMENTO DELL'OFFERTA DEI SERVIZI DI ISTRUZIONE: DAGLI ASILI NIDO ALL'UNIVERSITA'

INVESTIMENTO 1.1: PIANO PER ASILI NIDO E SCUOLE DELL'INFANZIA E SERVIZI DI EDUCAZIONE E CURA PER LA PRIMA INFANZIA

REALIZZAZIONE NUOVO POLO PER L'INFANZIA

CUP: G3H22000070006

PROGETTO DEFINITIVO

EXUP

oice

Nome file: 23016_impaginazione definitiva.pdf

Commissa: 23_016

Scala: 0-PA

Disegnato: 0-PA

Progetto: PROGETTO ARCHITETTONICO Abaco infissi

Tiratura: 09